

ИГНИС

БИТВА СТИХИЙ

СОСТАВ ИГРЫ

- Игровое поле
- Двухсторонние фишки – 37 шт.:
 - фишки Огня 🔥 (фишки одного игрока) – 8 шт.;
 - фишки Воды 💧 (фишки другого игрока) – 8 шт.;
 - фишки Воздуха ☁️ (нейтральные фишки) – 12 шт.;
 - фишки Земли 🌱 (нейтральные фишки) – 9 шт.



Примечание: На оборотах всех фишек изображён символ Земли 🌱.

ЦЕЛЬ ИГРЫ

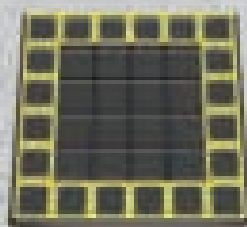
Две стихии – Огонь и Вода – столкнулись в великой битве.
Цель – вытолкнуть все фишки противоположной стороны, и в то же время сохранить как минимум одну фишку своей стихии.

ПОДГОТОВКА

Положите игровое поле на центр стола. Положите нейтральные фишки (Земля и Воздух) рядом с игровым полем. Эти фишки формируют запас. Игроки выбирают стихию, за которую они будут играть – Огонь или Воду. После этого разместите фишки Огня и фишки Воды, как показано на иллюстрации выше.

ХОД ИГРЫ

В свой ход игрок берёт любую нейтральную фишку из запаса и ставит её на крайнюю клетку игрового поля. Пропускать ходы нельзя. Если в запасе остались только фишки стихии Воздуха, игрок в свой ход может перевернуть **одну** фишку Воздуха, на сторону Земли, после чего игрок должен использовать эту фишку Земли.

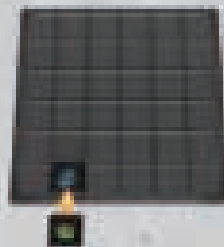


А - Край игрового поля

Если клетка пустая, ничего не происходит. Если клетка занята другой фишкой, то эта фишка сдвигается вперёд на одну клетку в сторону центра игрового поля. На протяжении игры игровое поле будет заполняться фишками. Таким образом,

будут сдвигаться целые ряды фишек. Вплоть до того, пока фишки не начнут выталкиваться с игрового поля.

Б – Сдвигание фишек



В – Выталкивание



Вытолкнутые фишки переворачиваются стороной, которая изображает стихию Земли, вверх и кладутся в запас.

Внимание:

- фишки Воздуха могут быть вытолкнуты, только если они были сдвинуты фишкой Земли;
- фишки Земли не могут быть вытолкнуты с игрового поля. Но сдвигать их на другие клетки можно.

Г – Разрешено



Д – Запрещено



Е – Выталкивание запрещено, сдвигание на соседнюю клетку разрешено



Когда весь ряд, находящийся на краю игрового поля, содержит фишки только одной стихии, все фишки из этого ряда снимаются с игрового поля. С этого момента этот ряд не используется в игре, фишки, которые попадают на этот ряд считаются вытолкнутыми с игрового поля. Ближе к концу партии это существенно сокращает игровое пространство.

Ж – Фишки Земли не убираются, так как они находятся не на краю игрового поля.



Ряд фишек Земли находится на краю. Соответственно он снимается с игрового поля.



Внимание:

– крайний ряд может состоять как минимум из 2 фишек одной стихии;
– в результате уменьшения игрового пространства может сложиться ситуация, когда со снятием одного крайнего ряда с игрового поля снимется сразу еще один, так как он будет являться крайним рядом, состоящим из фишек одной стихии.

Игрок с фишками стихии Воды, ставит фишку Земли (И) и сдвигает её ряд, выталкивая из доступного игрового пространства одну из его собственных фишек Воды (К). Это приводит к тому, что крайний ряд,

полностью состоящий из фишек Земли, снимается с игрового поля (Л) (тем самым ещё сильнее уменьшая игровое пространство). Следовательно, с игрового поля один за другим снимаются два крайних ряда фишек Огня (М). Игрок с фишками Воды побеждает (Н).

И



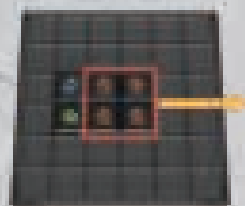
К



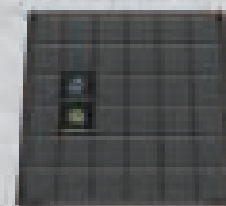
Л



М



Н



КОНЕЦ ИГРЫ

Игра заканчивается, как только последняя фишка противоборствующей стихии снимается с игрового поля. Если последний ход привёл к тому, что оба игрока потеряли свои последние фишки, игра заканчивается с ничейным счётом.

Автор игры: Доминик Бретон

© 2013 HUCH! & friends

© 2013 forgenext



forgenext

8923

